



21., Flocity

organisiert



KÖNIGREICHE DER EISZEIT im MAMUZ Mistelbach Freitag, 14. Oktober 2022 | 11 Uhr

PROGRAMM*)

MAMUZ Mistelbach
Treffpunkt 11:00 Uhr (Kassa)
Waldstraße 44-46
2130 Mistelbach
Ausstellungsbesichtigung
Abschluss im Gasthaus zur
Eisenbahn in Hautzendorf

*) Programmänderungen
vorbehalten

Anfahrt mit der ÖBB

09:56 Uhr ab Wien Floridsdorf
10:39 Uhr an Mistelbach Stadt

ca. 11 Minuten Gehzeit zum
Museum <https://goo.gl/maps/s9LYmQnN22D2>

Auf Anfrage können wir auch
einen Shuttle vom Bahnhof zum
Museum organisieren. Bei der
Rückfahrt geht ein Bus.

13:24 Uhr vom Museum zum
Bahnhof Bus 540

13:41 Uhr ab Mistelbach
14:00 Uhr an Hautzendorf

15:01 Uhr ab Hautzendorf
15:35 Uhr an Wien Floridsdorf-
Züge gehen stündlich

Anfahrt mit dem Auto

Es kann natürlich auch mit dem
Auto gefahren werden, bitte bei
der Anmeldung bekanntgeben.

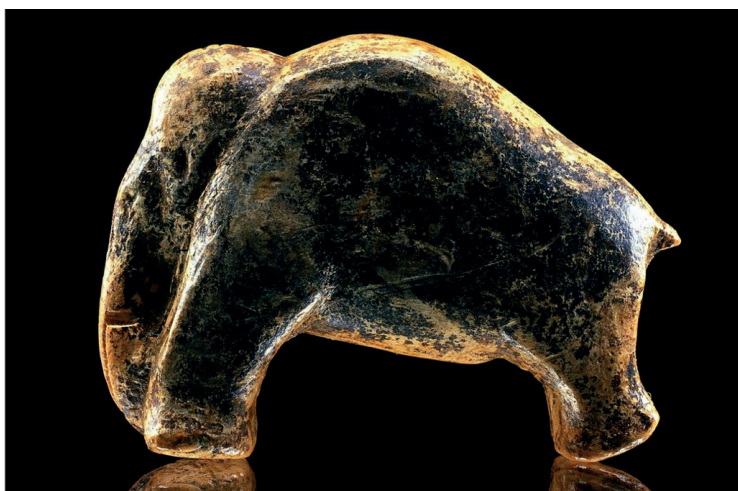
Bildquelle: MAMUZ

ANMELDUNG:

anmeldungen@flocity.at
0664/6360250 (10-20 Uhr)

ANMELDESCHLUSS:
5. Oktober 2022

Im 8. Jahrhundert v. Chr. kam es in Mitteleuropa zu einschneidenden Veränderungen. Mit dem Aufkommen des Eisens als neuem Werkstoff ging die Bronzezeit zu Ende und mit der frühen Eisenzeit (etwa 750–450 v. Chr.) entstand eine völlig neue Kultur: Die nach dem bedeutenden Fundort in Oberösterreich benannte Hallstattkultur.



An der Spitze der Gesellschaft standen Personen, die die weltliche und religiöse Macht in Händen hielten. Sie werden in zeitgenössischen Quellen aus dem Mittelmeerraum als „Könige“ bezeichnet. Mit der Änderung der religiösen Vorstellungen unter den kulturellen Einflüssen der mediterranen Hochkulturen entstand auch ein neuer Kunststil – zahlreiche figürliche Darstellungen sind Zeugnisse der damaligen Geisteswelt.

Unter monumentalen Grabhügeln wurden durch Handel, Salz- und Eisenbergbau sowie Kriegszüge reich gewordene Könige prunkvoll bestattet.

www.mamuz.at/de/ausstellungen/museum-mistelbach/11-2022-koenigreiche-der-eisenzeit

wer möchte macht auf der Rückfahrt in Hautzendorf einen Zwischenstopp und geht in das Gasthaus zur Eisenbahn (direkt am Bahnhof). www.gasthaus-zur-eisenbahn.at/

Auf Grund der Coronamaßnahmen möchten wir darauf hinweisen, dass alle zum Zeitpunkt der Veranstaltung geltenden Richtlinien beachtet werden müssen.

ÖBB	Einfach-Raus-Ticket pro Tag und 5 Personen	€ 9,40 / Person	zahlbar bis zum Anmeldeschluss
EINTRITT MUSEUM	NÖ-Card (Kombiticket Mistelbach/Asparn) Erwachsene / Erwachsene ermäßigt	€ einmaliger Eintritt frei € 12,00 / 10,00 pro Person	zahlbar vor Ort
KOSTEN ORGANISATION FLOCITY	Mitglieder außerordentliche Mitglieder und Gäste	kostenlos € 1,00/Person	zahlbar bis Anmeldeschluss

Dauer: 0:43 h
Abfahrt: 09:56, 14.10.2022
Ankunft: 10:39, 14.10.2022
Umsteigen: 0x

Details



REX 2 (Zug-Nr. 24378)

→ Laa/Thaya Bahnhof

0:43 h , 6 Zwischenhalte

Ab 09:56

Wien Floridsdorf Bahnhof (Bstg.4)

An 09:59

Wien Siemensstraße Bahnhof

Ab 09:59

An 10:02

Wien Leopoldau Bahnhof

Ab 10:03

An 10:11

Obersdorf NÖ Bahnst

Ab 10:11

An 10:13

Wolkersdorf im Weinviertel Bahnhof

Ab 10:15

An 10:37

Mistelbach/Zaya Bahnhof

Ab 10:38

An 10:39

Mistelbach/Zaya Stadt Bahnhof (Bstg.1)

Dauer: 0:36 h
Abfahrt: 13:24, 14.10.2022
Ankunft: 14:00, 14.10.2022
Umsteigen: 1x

Details



| 0:02 h | 108 m

Ab 13:24

Mistelbach, Waldstraße 44

An 13:26

Mistelbach/Zaya Mitterhofgasse



Bus 570

→ Mistelbach/Zaya Bahnhof (Bahnstraße Ost)
0:04 h , 2 Zwischenhalte

Ab 13:26

Mistelbach/Zaya Mitterhofgasse

An 13:27

Mistelbach/Zaya Hauptplatz

Ab 13:27

An 13:30

Mistelbach/Zaya Bahnhof (Bahnstraße Ost)
(Stg.D)



Spätere Fahrten
Alternativen alle 60 Minuten



Niederflurfahrzeug



| 0:01 h | 178 m

Ab 13:30

Mistelbach/Zaya Bahnhof (Bahnstraße Ost)

An 13:31

Mistelbach/Zaya Bahnhof



S 2 (Zug-Nr. 27585)

→ Flughafen Wien Bahnhof
0:19 h , 5 Zwischenhalte

Ab 13:41

Mistelbach/Zaya Bahnhof (Bstg.1)

An 14:00

Hautzendorf NÖ Bahnhof (Bstg.1)

Dauer: 0:34 h
Abfahrt: 15:01, 27.06.2022
Ankunft: 15:35, 27.06.2022
Umsteigen: 0x

Details



S 2 (Zug-Nr. 27625)

→ Flughafen Wien Bahnhof
0:34 h , 10 Zwischenhalte

Ab 15:01

Hautzendorf NÖ Bahnhof (Bstg.1)

An 15:35

Wien Floridsdorf Bahnhof (Bstg.1)